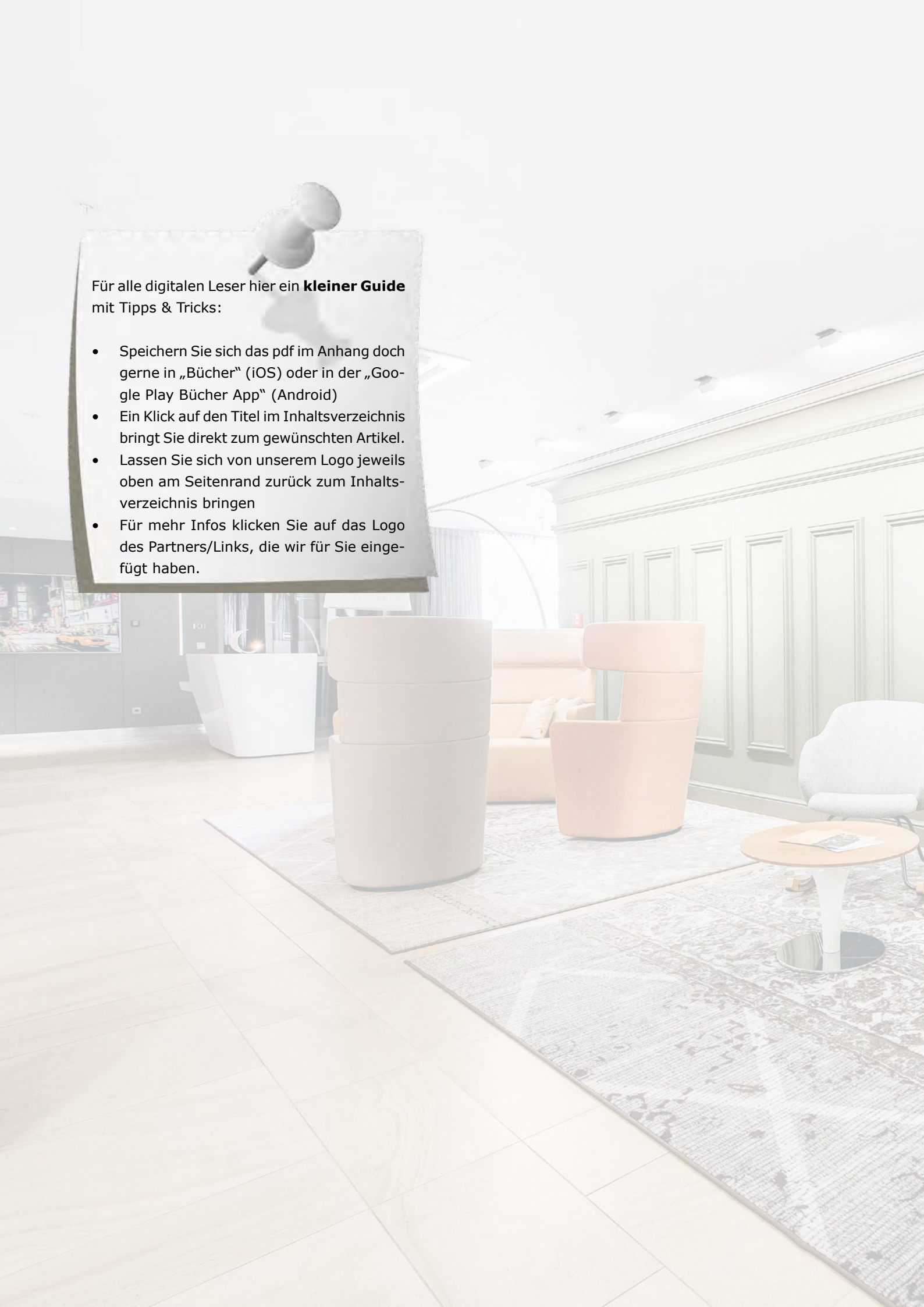


# HOTELKOMPETENZZENTRUM

NEWSLETTER

03 | 23





Für alle digitalen Leser hier ein **kleiner Guide** mit Tipps & Tricks:

- Speichern Sie sich das pdf im Anhang doch gerne in „Bücher“ (iOS) oder in der „Google Play Bücher App“ (Android)
- Ein Klick auf den Titel im Inhaltsverzeichnis bringt Sie direkt zum gewünschten Artikel.
- Lassen Sie sich von unserem Logo jeweils oben am Seitenrand zurück zum Inhaltsverzeichnis bringen
- Für mehr Infos klicken Sie auf das Logo des Partners/Links, die wir für Sie eingefügt haben.

NEWS

**4** NEUE PARTNER  
Wir begrüßen Neu im  
Hotelkompetenzzentrum

**10** UMBAU BEENDET  
Eine Übersicht über unsere  
neuen Bereiche

VERANSTALTUNGEN

**6** HOTELSPRECHSTUNDE  
the digital edition: alles rund  
um die Digitalisierung

**7** HOTELSPRECHSTUNDE  
the winter edition: Inspiration  
zur Winter-Weihnachts-Zeit

**9** HOTELSPRECHSTUNDE  
the next gen: wie wir die Jun-  
gen als Mitarbeiter gewinnen

**12** VERANSTALTUNG  
Eine Vorschau auf  
kommende Events im HKZ

PARTNERNEWS

**16** ADA COSMETICS  
Exklusive Verwöhn-  
momente für Hotelgäste

**20** ETTLIN  
Innovative Lichtobjekte für  
ein einzigartiges Interior

**24** HANSGROHE  
hansgrohe erweckt  
Traumbäder zum Leben

**26** ORAC DECOR  
Entdecken Sie die 3D-  
Vielfalt von ORAC DECOR

**30** SAG  
Schlüsselloser Zutritt als  
Teil der Guest Journey

**32** SEEBERGER  
Seeberger Bio-Sirupe: für  
jede Jahreszeit geeignet

**34** WMF  
Alles was Profis für ihr indivi-  
duelles Konzept benötigen

**18** EGGER



**22** GEZE



**28** RESOPAL





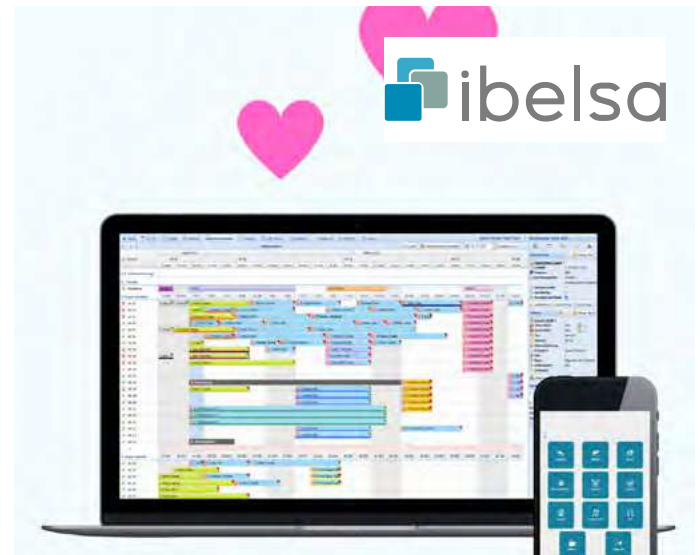
**EMBERTON. GEGRÜNDET 1986.  
ELEKTROGERÄTE FÜR HOTELZIMMER**

Sicherheit, Robustheit und Zuverlässigkeit sind in all unseren professionellen Produkten für Gästezimmer eingebaut. Emberton-Produkte sind eine solide Investition, die den Wert Ihrer Anlagen erhöht. Mit 35 Jahren Geschichte - Design. Innovation und Kreativität sind unsere Eigenschaften und das Herzstück von Emberton. Die enge Zusammenarbeit mit einer Gruppe erfahrener Hoteliers hilft uns, die Trends, Gewohnheiten und das Verhalten der Gäste zu verstehen und unsere Produktinnovationen von der Entwicklung bis zur Produktion zu perfektionieren. Emberton-Produkte sind über ein globales Netzwerk von spezialisierten Hotelzubehör-Händlern mit professioneller Unterstützung und Service erhältlich, um den Erwartungen der Marke Emberton gerecht zu werden.

**DUAL SAFE™, EIN EMBERTON-EIGENES  
ELEKTRISCHES SICHERHEITSSYSTEM**

DUAL SAFE™ verhindert, dass elektrische Geräte aufgrund von Überhitzung in Brand geraten. DUAL SAFE™ verwendet ein organisches, wärmeempfindliches Material, das bemerkenswert empfindlich auf ungewöhnlich hohe Temperaturen reagiert. Beim Erfassen kritischer Wärmegrade wird DUAL SAFE™ aktiviert und der elektrische Strom wird sofort und dauerhaft unterbrochen. Das DUAL SAFE™-System arbeitet unabhängig vom und zusätzlich zum Thermostat und unterbricht sofort die Stromzufuhr zu einem Gerät, wenn die Temperaturen kritische Werte erreichen.

[emberton.com](http://emberton.com)



**WIR SIND IBELSA. CLOUDBASIERTE HOTEL-  
SOFTWARE UND HERZSTÜCK DEINES HOTELS.**

Unsere cloudbasierte Hotelsoftware vereinfacht deinen Hotelalltag und gibt dir mehr Freiraum für die wichtigen Dinge in deinem Hotel: deine Gäste und dich. Mit ibelsa lassen sich Arbeitsschritte nicht nur optimieren, sondern auch verkürzen. Es erleichtert die Arbeit und hilft gleichzeitig dabei, neue Gäste zu gewinnen und dir mehr Zeit fürs Wesentliche zurückzubringen: für deine Gäste.

Wir verkaufen nicht einfach ein Produkt. Wir sehen uns als Dienstleister und unsere Hotelsoftware als Service. Bei ibelsa gibt es keine Störtickets oder automatisierten Antworten. Wir bieten echte Hilfe von einem Team, das nicht nur fachkompetent ist, sondern mit Leidenschaft hart und lösungsorientiert an jedem Thema arbeitet.

**DEIN HOTEL IST DA,  
WO IMMER DU ES TRÄGST**

Hallo Remote Hotel! Dank ibelsa mobile alle wichtigen Features deiner Hotelsoftware in der Hosentasche. Behalte den Überblick über dein Hotel – egal, wo du bist. Perfekt für Hauskeeping oder das Erstellen von Reservierungen.

Was ibelsa als Hotelsoftware abgesehen von unserer Persönlichkeit so besonders macht? Wir haben nicht nur persönliche Beziehungen zu unseren Kunden, sondern zu den unterschiedlichsten Technologien ziemlich feste Anbindungen – und das problemlos.

[ibelsa.com](http://ibelsa.com)



**LAN1 – IHR PARTNER FÜR WLAN, E-MOBILITY, SMART ROOM & DIGITAL SIGNAGE**

Verschiedene Branchen und Unternehmenssparten erfordern unterschiedliche Ladelösungen. Mit LAN1 erhalten Sie für jedes Umfeld und seine spezifischen Anforderungen das passende Konzept. Von der Abrechnung mit dem Gast über eine intelligente Energieverteilung bis zum Ad-hoc-Laden im öffentlichen Raum – mit großer Leidenschaft widmen wir uns der Fülle an Anwendungsfällen und integrieren dabei Ihre Wünsche für effiziente Lade- und Abrechnungsvorgänge.

**ABRECHNUNG MIT GÄSTEN UND BESUCHERN**

Das maßgeschneiderte Komplettpaket für Ihren Schritt in die E-Mobilität ist da! LAN1 ist der Rundum-sorglos-Anbieter im Bereich E-Mobilität mit PMS-Schnittstellen zu gängigen Hotel-Buchungssystemen und verfügt über ein bundesweites Netzwerk von Fachinstallateuren. Sie entscheiden, ob Sie Ihre Ladestation öffentlich zugänglich oder exklusiv für Ihre Gäste verfügbar halten möchten. In jedem Fall ist eine individuelle Tarifgestaltung möglich. LAN1 bietet Ihnen alle Optionen.

Mit LAN1 machen Sie Ihre Ladestationen auch ganz einfach für spontane Kunde im öffentlichen Ladenetz zugänglich. Ohne vorherige Anmeldung oder Registrierung können Nutzer von E-Fahrzeugen Ihre E-Säule anfahren. Davon profitieren auch Sie, denn unser Modell erfüllt alle Voraussetzungen, um die Fördergelder für den Ausbau der öffentliche Ladeinfrastruktur zu erhalten.

lan1.de



**LUSINI - FÜR GASTGEBER AUS LEIDENSCHAFT. SEIT 1987.**

Liebe zum Detail, Begeisterung und Leidenschaft für die Branche sind die Werte, die LUSINI zu einem der führenden Ausstatter für Hotellerie und Gastronomie in Europa gemacht haben. Der LUSINI Marktplatz bietet alles, was Sie für Ihre professionelle Ausstattung als Gastgeber benötigen und ist die Heimat der eigenen, renommierten Marken VEGA, ERWIN M., JOBELINE und PULSIVA. In jeder Warenkategorie finden Sie auf lusini.com darüber hinaus viele weitere Top-Marken mit einem breiten und attraktiven Produktsortiment.

**MÖBEL IN- & OUTDOOR - DEKOELEMENTE - BEKLEIDUNG für das ganze Team**

Ob Systemmöbel für Gastrotische, Eyecatcher-Stühle, Barhocker, trendige Sessel und Sofas, Loungemöbel für In- und Outdoor oder individuell kombinierbares Buffet-system – in der LUSINI Vielfalt finden Sie sicher das passende Stück. Dekorierete Etagere, Vasen, oder Kerzenhalter setzen dazu den entscheidenden Akzent. Das perfekte Outfit für Ihr Team ist modisch und zugleich funktional und bietet smarte Details. Selbstverständlich personalisieren wir Ihre Ausstattung ganz individuell mit Ihrer Marke.

Ihr Projekt profitiert von unserer umfassenden Expertise, unserem Netzwerk und der Produktvielfalt. Unser Außendienst macht gerne einen Termin mit Ihnen vor Ort. Wir unterstützen Sie, Ihren Gästen ein Erlebnis außerhalb des Gewöhnlichen zu bieten.

lusini.com

# HOTELSPRECHSTUNDE - THE DIGITAL EDITION: DIGITALISIERUNG LEICHT GEMACHT

## WAS GIBT ES SCHON UND WAS PASST ZU MEINEM BESTAND?

VOM ENERGIE-MANAGEMENT ÜBER MITARBEI-  
TER-FÜHRUNG BIS ZUR DIGITAL GUEST JOURNEY

**09. OKTOBER 2023**

**9.30 - 17.30 Uhr**



Gefühlt ist **Digitalisierung das Unwort des Jahres**. Es wird ständig darüber gesprochen, gefordert und soll überall am Besten gestern Einzug halten.

Wenn man allerdings etwas intensiver darüber nachdenkt, kommt man zu einem anderen Schluss: sollten digitale **Tools** nicht da **Einsatz** finden, wo es wirklich einen **Nutzen** gibt? Schaut man sich um, gibt es schon allerlei Lösungen. Die zählen zur Digitalisierung, ganz klar. Aber machen sie Sinn? Diese Frage stellen wir uns und haben deshalb eine Hotelsprechstunde als „Digital Edition“ initiiert. Und nein - sie findet in Präsenz statt, beschäftigt sich nur mit allerlei Digitalem. Daher der Titel, der wohl schon bei dem ein oder anderen für Verwirrung gesorgt hat.

Wir gehen in Workshops über den Tag verteilt mit fünf Experten zusammen und fangen ganz von Vorne an. Was ist eine Digital Guest Journey? Wo erleichtert sie dem Gast das Leben, aber wo auch den eigenen Mitarbeitern? Wo ist der Punkt, wo **Prozesse WIRKLICH vereinfacht** werden und nicht alles komplizierter machen, weil Schnittstellen nicht funktionieren und Systeme versagen.

Wir schauen uns gemeinsam an, wie es gelingt, eine **maßgeschneiderte Infrastruktur** zu schaffen. Was wünschen sich die Gäste und was davon können wir erfüllen? Vom Check-In und Check-Out bis zur **Gästekommunikation** ist alles dabei. Am Ende ist eine **digitale Komfortreise** kein Fremdwort mehr und wir wissen, wie es geht und was wir möchten.

Dabei muss natürlich auch an die eigenen Mitarbeiter gedacht werden: in einem weiteren Workshop wird diskutiert, wie alle bei der Digitalisierung mitgenommen werden können und was es bedeutet, Führungskraft im Wandel zu sein.

Zum Abschluss der **Volkshfestzeit in Bayern** haben wir uns überlegt, den Rahmen der Digital Edition schön traditionell zu halten: neben **Lebkuchenherzen** und einem **Hendlwagen** zu Mittag, bildet eine Bierverköstigung mit einem echten **Braumeister** den krönenden Abschluss. Das wird super, da sind wir uns sicher! Wer Lust hat, dem Motto zu entsprechen, ist herzlich eingeladen, in **Tracht** zu kommen. Zur **Anmeldung** geht es **hier**.

**09:30h** Anmeldung

**09:50h** Begrüßung & Organisatorisches

**10:00h** Impulsvortrag

**10:45h** Workshoprunde 1: Digitalisierung in der Praxis

**11:30h** kurze Bio-Pause

**11:45h** Workshoprunde 2: Energie-Management-Systeme

**12:30h** Mittagspause am Hendlwagen

**13:30h** Workshoprunde 3: Die Digital Guest Journey

**14:15h** Workshoprunde 4: Digitalisierung gestalten

**15:00h** Kaffeepause

**15:30h** Workshoprunde 5

**16:15h** Bierverköstigung mit Wildbräu

Ein ganz herzliches Danke Schön gilt unseren Partnern:



# HOTELSPRECHSTUNDE - THE WINTER EDITION: SO WIRD DIE ANSTEHENDE WINTER-WEIHNACHTS-ZEIT ZUM VOLLEN ERFOLG

VON DEKORATIONSTIPPS ÜBER GLÜHWEIN UND  
DEM RICHTIGEN EINSATZ VON FARBE & STOFFEN

20. OKTOBER 2023

9.30 - 17.30 Uhr



Die Weihnachtszeit steht vor der Tür - man mag es kaum glauben! Für viele die schönste Jahreszeit, in der Kuschelpull-over, Tee und Lebkuchen zum Standardprogramm gehören.

Es zieht die Menschen bei ungemütlichem Wetter und kalten Temperaturen ins Innere. Doch wie schafft man es, diese **Gemütlichkeit in die Räumlichkeiten zu bringen?** Wie kann mit **kleinen Veränderungen** eine völlig **neue Wirkung** erzielt werden, **ohne** dass Räume komplett **umgestaltet** werden? Geht es, den Bestand **temporär auf die Winter-Weihnachtszeit einzurichten?**

Das ist das Motto unserer Winter-Edition. Unsere Gäste erwartet wieder ein vollgepacktes Programm mit tollen Highlights. Den Auftakt machen Hanna Raissle und Andi Maier und geben einen **Einblick in die Welt der Farben und Gemütlichkeit.**

Im Anschluss geht's zur Gewürzkunde und einem gemeinsamen Mittagessen mit weihnachtlichen Desserkreationen und jeder Menge Inspiration.

Gestärkt folgt ein Workshop zum Thema Dekoration: **wie dekoriert man richtig?** Wo wird das eingestezt? Hier darf gerne ein eigener Case mitgebracht werden: **drucken Sie sich die Bilder aus Ihrem Haus aus** und diskutieren Sie mit unseren Experten von Lusini eine **individuelle Lösung für Ihre Räumlichkeiten.**

An einem Workshop-Format darf natürlich ein Do-It-Yourself-Kurs auch nicht fehlen: nach der Kaffeepause **kreieren** wir gemeinsam **stylischen Weihnachtsschmuck** im Makramee-Design. Ob am Weihnachtbaum, als Deko an der Wand oder zum Verzieren von Geschenken, die Anhänger sind Allrounder und machen sich überall gut.

Und als ob das noch nicht genug wäre, bildet eine **Glühweinverköstigung** mit der Kunzmann Weinkellerei den krönenden Abschluss. Lernen Sie von den „Erfindern des Glühweins“ etwas über die verschiedenen Sorten und Einsatzmöglichkeiten und probieren Sie sich durch. Wir versprechen Euch - es wird ein grandioser Tag und wir werden im Oktober alle schon so richtig Lust auf Weihnachten haben!!!! **Anmeldung** auf unserer Homepage oder **hier**.

**09:30h** Anmeldung

**09:50h** Begrüßung & Organisatorisches

**10.00h Workshoprunde I:** Farbe & Gemütlichkeit

**11.30h** Gewürzkunde und gemeinsames Mittagessen

**13.00h Workshoprunde II:** Richtig dekorieren

**14.30h** Kaffeepause

**15.00h Workshoprunde III:** Do-It-Yourself

**16.30h Workshop IV:** Glühweinverköstigung

Ein ganz herzliches Danke Schön gilt unseren Partnern:





# HEWI LÄDT EIN: FACHFORUM ARCHITEKTUR

HEWI lädt am 10. Oktober 2023 zum mehrWERT barrierefrei ein. Das Seminar findet im Hotelkompetenzzentrum statt und liefert praxisnahe Einblicke in das Thema Barrierefreiheit. Die TeilnehmerInnen erleben, wie Universal Design Bäder für alle Menschen gebrauchsfähig macht und geeignete Bewegungsflächen einen Mehrwert für alle Nutzenden bieten. Es werden innovative Lösungen für die Umsetzung barrierefreier Konzepte präsentiert. Die Bayerische Ingenieurkammer-Bau hat die Veranstaltung mit **8 Fortbildungspunkten** anerkannt.

## DAS PROGRAMM:

### mehrWERT barrierefrei – Teil 1

Universal Design trifft Barrierefreiheit | Zusammenspiel von Motorik, Sensorik und Kognition. Pflicht oder Kür | Bedeutung des Konzept Barrierefrei für Neubauten. Schutzziele umsetzen | Sanitärräume in öffentlich zugänglichen Gebäuden, Beherbergung und Bildung. Kontraste | Farbe und Leuchtdichte realisieren

### ErlebnisPAUSE – Motorische Einschränkungen

Verschiedene Mobilitätsbeeinträchtigung selbst erleben mittels beispielsweise stark sehenschränkender Brillen oder im (Alters-) Simulationsanzug

### mehrWERT barrierefrei – Teil 2

Bäder in Wohnungen nach Mindeststandard | uneingeschränkte „R-Nutzung“ im Kontext Rollator, Rollstuhl, Assistenz. | Sanitärobjekte im Detail | Be-

wegungsfläche rund um das WC, Dusch-WC, Anpassbarkeit Stütz- und Haltesysteme, L-Winkel-Griff, Waschtisch, Dusche, Badewanne. Bestandsanpassungen

### Barrierefreiheit kennt kein Alter

Bewegen im Bad: Nutzung und Notwendigkeit von Bewegungsflächen vor Sanitärobjekten und an Türen. Alternativen und Bewegungsflächenempfehlung. Sichere Nutzung: Generationenübergreifende mobile, adaptive und höhenverstellbare Stütz-, Halte- und Sitz-Lösungen für Waschtisch, Dusche und WC

### Geringer Bodenaufbau = lösbare Aufgabenstellung

Einsatzmöglichkeiten für Bodenablaufpumpen zur Realisierung von Punkt- oder Linienentwässerungen | Abgrenzung Bodenablaufpumpe vs. Hebeanlage

### ErlebnisPAUSE – Mobile Einschränkungen

Bewegungseinschränkung selbst „erfahren“ unter Einsatz von Rollator oder Rollstuhl

### Zusammenspiel Barrierefreiheit und Abdichtung

Bodengleiche Entwässerung, Im barrierefreien Bad: Bewegungsfläche | Duschkante, Wasseranfall und Ablaufleistung

10.10.2023 HOTELKOMPETENZZENTRUM

09:00 – 16:30 UHR

Weitere Informationen und die Anmeldung finden Sie [hier](#).



# HOTELSPRECHSTUNDE MEETS GENERATION Y-Z

## WENN ALTE HASEN AUF JUNGE TALENTE TREFFEN UND WAS DIE JUNGEN SO WOLLEN

VON SPANNENDEN IMPULSVORTRÄGEN ÜBER  
BUSINESS-SPEED-DATING UND DEM FINALE DES  
WETTBEWERBS ZUM MITARBEITERWOHNEN

**24. NOVEMBER 2023**

**9.30 - 17.00 Uhr**



Wenn Sie **keinerlei Probleme** haben, **Personal zu gewinnen** und jung und alt sich bei Ihnen im Betrieb prima verstehen, dann brauchen Sie nicht weiterlesen.

Alle anderen, auf die jedoch mindestens einer der Punkte zutrifft, oder die schonmal sowas gelesen (oder auch gesagt oder gedacht) haben wie: „**Ja die jungen Leute wollen nix mehr arbeiten, aber gut bezahlt werden**“ - dann seid ihr am 24. November 2023 genau richtig und wir empfehlen Euch **dringendst die Anmeldung** zum Event auf unserer Homepage.

Wann genau dieser angebliche **Generationenkonflikt** aufgekommen ist, lässt sich nur schwer sagen. Durch die enorme Reichweite und Transparenz, die wir heutzutage über Social Media und das tolle Internet haben, wird enorm **polarisiert**. Man liest nur Artikel mit spitzfindigen Behauptungen, kaum jemand thematisiert die Generationen richtig.

Aber dafür gibt es ja zum Glück noch uns - das Hotelkompetenzzentrum. Schon seit 2018 beschäftigen wir uns damit. Nur wir reden nicht - **wir machen**. Wir haben einen **Ideenwettbewerb** ins Leben gerufen, der jährlich wechselnde Aufgabenstellungen an die **#nextgen** gibt. Im Unterschied zu allen anderen möchten wir nämlich hautnah herausfinden, ob die nächsten Generationen wirklich so anders sind, wenn ja **WARUM** das so

ist und falls es so ist, sollten wir doch schleunigst beginnen, die **neuen Anforderungen in Hotelkonzepten** umzusetzen. Machen wir schon - ein Zimmer haben wir schon gebaut, andere Konzepte sind in echten Hotels am Entstehen.

Und da es nicht nur um die #nextgen als Gäste geht, haben wir uns dieses Mal gefragt, was die für Erwartungen an das **Thema Mitarbeiterwohnen** gestellt werden. Antworten dazu gibt es am Nachmittag des 24. Novembers, wenn die fünf Finalisten Ihre Ideen vorstellen.

Außerdem erwarten wir circa **50 junge Talente**, die so gar nicht sind, wie es in den Zeitungen steht. Die sind motiviert und nehmen am **Business-Speed-Dating** teil, um sich ein Netzwerk aufzubauen und neue Leute kennen zu lernen. Vielleicht auch neue Jobs - es liegt an der Hotellerie, wie ihr Euch an dem Tag präsentiert und **attraktiv darstellt**. Also kommt dazu und zeigt mit uns gemeinsam, wie großartig unsere Branche sein kann.

Das Event ist wie immer ein Ganztages-Event, mit tollen Speakern, Gästen, einer **hochkarätigen Jury** des Ideenwettbewerbs und natürlich uns, als Team HKZ. Allein dafür lohnt es sich schon zu kommen - **wegen den Menschen und den Kontakten**. Also meldet Euch an, unterstützt uns bei diesem tollen Vorhaben und habt Spaß am Netzwerken und dem Austausch!



## Umbau abgeschlossen

### - neuer Eingang, Tagungsraum & Kaffeebar im HKZ

Vor knapp einem Jahr sind wir in die Planungen gestartet: der große Tagungsraum aus dem 2. OG sollte endlich in unser Erdgeschoss einziehen. Nachdem verschiedene Möglichkeiten durchgespielt wurden, entschieden wir uns für den Abriss der Büros und eine Verlegung des Eingangs. Angefangen Mitte Dezember 2022 waren wir bereits Mitte März mit allen Bauabschnitten fertig. Bis heute wird immer wieder an kleinen Details gearbeitet: so wird die Kaffeebar immer wieder neu dekoriert, neu ausgestattet, der Konferenzraum hat Anfang September neues Mobiliar erhalten, die Zeitschriftenwand füllt sich nach und nach mit spannender Lektüre unserer Partner.

Wir freuen uns sehr, dass die neuen Räumlichkeiten so gut angenommen werden: nach wie vor sind beide Tagungsräume gut gebucht und werden von unseren Partnern häufig genutzt. Für all diejenigen, die auch gerne in den Genuss unserer Gastfreundschaft kommen möchten, haben wir auf der rechten Seite unsere Angebote mal zusammengefasst. Auch im restlichen Erdgeschoss ver-

ändert sich aktuell so Einiges: ein neues Möbelkonzept hält Einzug und das Mobiliar wurde komplett getauscht. Neue Buffetlösungen (speziell für beide Tagungsräume zur Versorgung in den Kaffeepausen) wurden integriert, gemütliche Sitzgruppen für Kundentermine oder kleine Besprechungen, Co-Working etc. wurden geschaffen.

Darum sollten Sie Ihre Veranstaltung im Hotelkompetenzzentrum durchführen: wir bieten einen herzlichen und freundlichen, guten Service, arbeiten mit regionalen Caterern und unterstützen bei der Vermarktung der Veranstaltung über unsere Homepage und Social Media. Wir übernehmen kostenlos die Registrierung und Begrüßung Ihrer Gäste. Kostenfreie Parkplätze stehen rund um das Haus zu Ihrer Verfügung sowie eine gute Verkehrsanbindung (mit dem Auto und öffentlich) ist vorhanden. Zusätzlich bieten wir gerne Führungen durch die Ausstellungsgebiete an. Sie werden bei unseren Angeboten nicht fündig? Kein Problem! Sprechen Sie uns gerne an und wir suchen gemeinsam nach dem Catering Ihrer Vorstellung!

## KAPAZITÄT & AUSSTATTUNG

Kino: bis zu 100 Gäste  
 Parlamentarisch: bis zu 40 Gäste  
 U-Form: bis zu 30 Gäste  
 Ausgestattet mit einem großen Bildschirm, Soundanlage, Freisprechmikrofone und Kamera für Videokonferenzen

## TAGUNGSPAUSCHALEN

### GANZER TAG/HALBER TAG

#### Tagungsraum ganzer/halber Tag

inkl. Tagungstechnik, Flipchart, Moderationskoffer  
**Alkoholfreie Getränke** „unlimited“ im Tagungsraum  
**Kaffee und Tee** „unlimited“ im Tagungsraum  
 pro Person **38,00€/22,00€**

### KAFFEEPAUSE „EINE“

Wahlweise Vormittags oder Nachmittags mit:  
 Butterbrezen oder ½ belegte Semmeln oder  
 Miniplunder oder Kuchen  
 pro Person **6,80€**

### KAFFEEPAUSE „ZWEI“

Vormittags:  
 Butterbrezen oder ½ belegte Semmeln  
 Nachmittags: Miniplunder oder Kuchen  
 pro Person **13,50€**

### BAYRISCHES BUFFET

Leberkäse, Fleischpflanzerl, Braten, Hähnchenschenkel,  
 Kartoffelsalat, Krautsalat, Salat der Saison, Obatzter,  
 Semmeln und Brezen  
 Kaffee/Tee und alkoholfreie Getränke  
 pro Person **22,50€**

### ITALIENISCHES BUFFET

Verschiedene Antipasti (u.a. Oliven, Meeresfrüchtesalat,  
 Wurstplatten), 2-3 Nudelgerichte (Fisch, Fleisch und  
 vegetarisch) und Brot  
 Kaffee/Tee und alkoholfreie Getränke  
 pro Person **27,50€**

### MITTAGESSEN „MENÜ“

Wahlweise ein Einzelgericht:  
 Lasagne oder Gemüselasagne  
 Rinderbraten mit Bandnudeln und Gemüse  
 Geschnetzeltes mit Spätzle  
 Kaffee/Tee und alkoholfreie Getränke  
 pro Person **16,50€**





## Einladung zum Schulungsevent am 17. Oktober 2023

Freuen Sie sich auf fachliche & kulinarische Highlights.

Sehr geehrte Schulungsteilnehmerin,  
sehr geehrter Schulungsteilnehmer,

sehr gerne laden wir Sie zum bevorstehenden Schulungsevent mit fachlichen und kulinarischen Highlights ein. MAICO Ventilatoren, die Georg Fischer GmbH und das Forschungsinstitut für Wärmeschutz veranstalten gemeinsam dieses Event, das Ihnen die Gelegenheit bietet, Ihr Fachwissen in folgenden Themen zu vertiefen und auf das nächste Level zu heben:

- **Energieeffiziente Lüftungssysteme mit Wärmerückgewinnung und Lüftungsplanung**
- **Trinkwasserhygiene und alle relevanten Informationen in Trinkwasserverordnung**
- **die Neuregelungen 2024 im Gebäudeenergiegesetz (GEG)**

Details zur Schulung:

Datum: Dienstag, 17. Oktober 2023

Uhrzeit: 9:45 Uhr – 18:30 Uhr

Ort: Hotelkompetenzzentrum bei München

Sonnenstr. 19, 85764 Oberschleißheim

### Warum sollten Sie teilnehmen?

- Erfahren Sie mehr über die neuesten Entwicklungen auf dem Gebiet der Wohnraumlüftung mit Wärmerückgewinnung.
- Lernen Sie „PlanAir“ kennen – das kostenlose Online-Planungstool von MAICO für zentrale und dezentrale Lüftung mit Wärmerückgewinnung sowie Entlüftungs- und Abluftsysteme.
- Tauchen Sie ein in die Möglichkeiten des Monitorings und der Visualisierung der Trinkwasserhygiene.
- Nehmen Sie alle wichtigen Regelungen aus der Trinkwasserverordnung mit.
- Nutzen Sie die Gelegenheit, die Neuregelungen 2024 im GEG kurz und knapp präsentiert zu bekommen.
- Netzwerken Sie mit Gleichgesinnten und Fachleuten der Branche.
- Und lassen Sie sich über den Tag hinweg von unserem Schaukoch Paul Pasztor mit kulinarischen Highlights verwöhnen.



Referent  
**Lothar Grimm**  
 MAICO Elektroapparate-Fabrik GmbH

- > **Frischlucht statt Gebäudeschäden und Regressansprüche**
  - Was Sie über den §13 im GEG zur Gebäudehülle und Mindestluftwechsel wissen sollten?
  - Ursachen für Schimmel und Bauschäden
  - Auswahl und Nutzung verschiedener Lüftungssysteme
  - Planungsbeispiele und Umsetzungen in der Praxis



Referent  
**Ingo Schmeh**  
 MAICO Elektroapparate-Fabrik GmbH

- > **Vorstellung PlanAir –**  
 das kostenlose Online-Planungstool von MAICO für zentrale und dezentrale Lüftung mit Wärmerückgewinnung sowie Entlüftungs- und Abluftsysteme



Referent  
**Prof. Dr.-Ing. Andreas H. Holm**  
 Professor für Bauphysik und Energieeffizientes Bauen - FIW München

- > **Der Weg zu einem klimaneutralen Gebäudebestand**
- > **Wesentliche Neuerungen im GEG**

Mit Blick auf die Verfügbarkeit der Energieträger und Kostenentwicklung sind für beide dominierenden Wärmeerzeugungstechnologien niedrige Systemtemperaturen und ein guter Energiestandard die Grundlage für einen effizienten Betrieb.



Forschungsinstitut  
 für Wärmeschutz



Referent  
**Jonas Ganzenmüller**  
 Georg Fischer GmbH

- > **Trinkwasserhygiene:**  
 Monitoring und Visualisierung als Vorteil nutzen, um den Betreiberpflichten in Bezug auf die Trinkwasserhygiene nachzukommen.
- > **Die neue Trinkwasserverordnung:**  
 - Auswirkungen auf die Praxis - Was heißt das konkret in der Umsetzung?



Die Teilnahme an der Schulung ist kostenlos, aber die Plätze sind begrenzt. Um sicherzustellen, dass Sie einen Platz erhalten, melden Sie sich bitte bis zum 29. September 2023 [hier](#) an.

Wir freuen uns darauf, Sie bei unserem Schulungsevent im HKZ München begrüßen und Sie mit kulinarischen Highlights verwöhnen zu dürfen. Bei Fragen oder Anliegen können Sie uns jederzeit per E-Mail ([martina.janesch@maico.de](mailto:martina.janesch@maico.de)) oder telefonisch 07720 694-245 erreichen.

Ihr MAICO Team



## Pacojet x MKN

Der neue Pacojet 4 begeistert bereits viele Nutzer: Allem voran mit dem Jet®-Mode, mit dem bestimmte Rezepte in nur 90 Sekunden pacossiert® werden können. Köchinnen und Köche freuen sich ausserdem über die praktische Nutzerführung und Standardisierung von Arbeitsabläufen: Eine intuitive Bedienung und animierte Hilfestellung werden durch den großen Touchscreen des neuen Modells ermöglicht. Das Speichern und Abrufen der Einstellungen zur Verarbeitung von Rezeptfavoriten erhöht die Effizienz in der Küche. Und weil die neue Pacojet Generation besonders leise pacossiert® und so die Geräuschkulisse gering bleibt, eignet sich das Gerät auch bestens für die Zubereitung von Speisen in offenen Küchen.

**Noch mehr Einsatzmöglichkeiten mit dem Coupe Set**  
Tatar schneiden, Nüsse hacken oder aromatisierte Sahne aufschlagen: Mit dem Messer und der Schlagscheibe des Coupe Set Pacojet 4 können auch nicht gefrorene Lebensmittel für Mise en place oder à la minute mit dem einzigartigen Pacojet-Funktionsprinzip verarbeitet werden. Der Pacojet ist ein absolutes Must-have Kochsystem für jede Profiküche und ermöglicht ein perfektes Zusammenspiel mit anderen modernen Küchengeräten. Überzeugen Sie sich bei einer exklusiven Kombiveranstaltung von den Synergien zwischen Pacojet und MKN.

**DATUM:** Mittwoch, 29.11.2023

**UHRZEIT:** 10-14 Uhr

**ORT:** Hotelkompetenzzentrum, Oberschleißheim

**ANMELDUNG PER EMAIL AN:**

[export@pacojet.com](mailto:export@pacojet.com)

Wir freuen uns auf Ihr Kommen!





# Wildbräu x Hotelkompetenzzentrum

## Netzwerk-Veranstaltung der anderen Art: Wuist mit uns wos dringa geh?

Nachdem vielen unserer Gäste auf dem letzten Sommerfest das Wildbräu-Bier so gut geschmeckt hat, dachten wir - machen wir doch mal ein Event draus! Gesagt getan: nach einem Telefonat mit Geschäftsführer Gregor Max Schlederer sind wir vom Team Hotelkompetenzzentrum und 30 unserer Partner ganz herzlich zur Brauereibesichtigung und anschließender Brotzeit eingeladen!

### Tradition seit 1060

Wildbräu wurde im Jahre 1060 gegründet, dass macht es nicht nur zur dritt ältesten Brauerei der Welt, sondern auch zur ältesten Privatbrauerei die heute noch existiert. Nach dem Motto „**Wild und Urbayerisch**“ brauen wir vom Wildbräu mit unseren 18 Mitarbeitern seit fast 1000 Jahren das Bier mit dem Bären. Für unsere geliebte Heimat mach mas natürlich nach dem Bayerischen Reinheitsgebot von 1516.

Selbst anpacken, für die zwölf Biersorten kein Problem für Bräu Gregor und Braumeister Johannes – am liebsten natürlich beim Zwickeln direkt vom Lagertank.

**DATUM:** Donnerstag, 16.11.2023

**UHRZEIT:** 16 Uhr

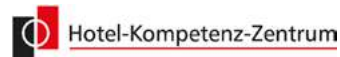
**ORT:** Wildbräu, Rotter Str. 15, 85567 Grafing

**ANMELDUNG PER EMAIL AN:**

[veranstaltung@hotelkompetenzzentrum.de](mailto:veranstaltung@hotelkompetenzzentrum.de)

Schnell sein lohnt sich: die Plätze sind begrenzt!

Wir freuen uns auf Euer Kommen!





## Eine Geste der Wertschätzung

### Exklusive Verwönmomente für Hotelgäste mit empfindlicher Haut

Seit mehr als 40 Jahren entwickelt ADA Cosmetics Körperpflegeprodukte, die den wachsenden Erwartungen anspruchsvoller Hotelgäste entsprechen. Das Unternehmen ist einer der weltweit führenden Hersteller hochwertiger Hotelkosmetik und innovativer Spendersysteme. Mit der neuen DermaCare Sensitive Rescue Box bietet ADA Cosmetics exklusive Hautpflegeprodukte, die Gästen auf Wunsch zusätzlich zu der Kosmetik im Bad zur Verfügung gestellt werden können. Die Formulierungen sind speziell auf die Bedürfnisse empfindlicher Haut abgestimmt und sorgen damit für eine wohltuende Körperpflege während des gesamten Hotelaufenthalts.

#### Immer mehr Menschen mit empfindlicher Haut

50 Prozent der europäischen Frauen und 30 Prozent der europäischen Männer geben an, empfindliche Haut zu haben. Diese Zahlen werden weiter steigen, da unsere Umwelt einen erheblichen Einfluss auf unsere Haut hat. Pflege und Schutz sind daher umso wichtiger – insbesondere auf Reisen. Mit der DermaCare Sensitive Rescue Box steht Hoteliers ein zertifiziertes Hautpflegeset zur Verfügung, das sie ihren Gästen als einzigartigen Service an der Rezeption anbieten können. Die Box besteht aus einem milden Haar- und Körpershampoo, einer sanften Waschlotion und einer zarten Körpermilch, die alle zur täglichen Pflege von





trockener, normaler und öligiger Haut geeignet sind. Die speziell entwickelten Formeln zur Minimierung der Hautempfindlichkeit sind frei von reizenden Konservierungsmitteln wie Formaldehydabspaltern und Isothiazolinon sowie bekannten Duftstoffallergenen wie Linalool, Limonen oder Geraniol. Dank sorgfältig ausgewählter Inhaltsstoffe und einer milden Zusammensetzung pflegen die Produkte empfindliche Haut sanft, ohne sie zu belasten. Die Pflegeprodukte sind dermatologisch getestet und mit dem Qualitätssiegel von Dermatest ausgezeichnet, das die hochwertigen Formeln speziell für empfindliche Haut würdigt.

„Unser gesamtes Produktportfolio ist hautverträglich und pH-neutral formuliert. Empfindliche Haut benötigt jedoch besondere Pflege“, sagt Dr. Andreas Picker, Director of Global R&D and Regulatory bei ADA Cosmetics. „Menschen mit empfindlicher Haut reagieren oft auf Allergene, die Bestandteil des Duftes eines Produkts sind. Bei der Entwicklung der neuen DermaCare-Reihe wurde daher ein besonderes Augenmerk darauf gelegt, ein optimales kosmetisches Erlebnis während der Anwendung zu gewährleisten, wobei klassische Duftstoffallergene wie Linalool, Limonen oder Geraniol vermieden werden. So können Gäste mit empfindlicher Haut von einem größtmöglichen Hautpflegekomfort profitieren und ihren Hotelaufenthalt ohne Unannehmlichkeiten genießen.“

### **Extraservice für ein noch besseres Gästerlebnis**

„Gut schlafen lässt es sich in vielen Hotels. Aber diejenigen, die die besonderen Bedürfnisse ihrer Gäste erkennen und auf individuelle Wünsche eingehen, werden ihren Gästen noch lange nach dem Aufenthalt in besonderer Erinnerung bleiben“,

sagt Gerd von Podewils, CMO bei ADA Cosmetics. „Reisende schätzen die besondere Aufmerksamkeit ihrer Gastgeber – als Partner der Hotellerie bieten wir daher die DermaCare Sensitive Rescue Box an, die es Hoteliers ermöglicht, der steigenden Nachfrage nach empfindlichen Hautpflegeprodukten gerecht zu werden. Gleichzeitig können sie ihren Gästen mit diesem Extraservice eine besondere Wertschätzung entgegenbringen.“

Bei ADA Cosmetics arbeiten Expertenteams aus Chemikern, Verfahrenstechnikern und Sicherheitsspezialisten in den eigenen Forschungslaboren des Unternehmens daran, sichere und gesunde Formulierungen für alle Hautpflegebedürfnisse zu entwickeln. Diese bestehen hauptsächlich aus natürlichen und pflanzlichen Inhaltsstoffen und sind biologisch abbaubar.

Als Marktführer erkennt ADA Cosmetics seine ökologische Verantwortung an und ist das einzige Unternehmen in der Branche, dessen gesamtes Produktportfolio die Aus-

zeichnung Cradle to Cradle Certified® Silver erhalten hat. Der auf wissenschaftlichen Kriterien basierende Cradle to Cradle Certified® Product Standard ist eine der anspruchsvollsten Nachhaltigkeitszertifizierungen der Welt. Produkte, die diese Auszeichnung erhalten, müssen im Rahmen einer unabhängigen Prüfung in fünf Kategorien überzeugen: Materialgesundheit, Kreislauffähigkeit der Produkte, Luft- und Klimaschutz, Wasser- und Bodenschutz sowie soziale Fairness. Jedes einzelne Produkt der vielfältigen ADA-Marken wird mit Sorgfalt, Engagement und viel Leidenschaft hergestellt – von der Auswahl der Rohstoffe bis hin zur Verpackung – und ermöglicht Reisenden eine bewusste Entscheidung, Trip für Trip. [www.ada-cosmetics.com](http://www.ada-cosmetics.com)

**ADA**  
COSMETICS





EGGER Laminat-Boden mit Aqua CLIC it! ist perfekt für Küche, Bad und Diele geeignet. Das Dekor EL1010 Victoria Eiche hellgrau im breiten Large-Format ist ein klassisches Eichendekor, das Natürlichkeit und Ruhe ausstrahlt und besonders leicht wirkt.

## Für Räume zum Neufühlen

### EGGER erweitert seine Produktfamilie mit neuen Dekoren und wasserresistenten Produkteigenschaften

**Das Angebotspaket „Fußboden-Neuheiten 2023“ enthält 25 neue Laminat- und Design-Böden. Die zurückhaltenden, natürlichen Holzdekore spiegeln aktuelle Einrichtungstrends wider. Die Laminatprodukte von EGGER haben zudem ein ganz besonderes Feature im Gepäck: Sie punkten mit dem neuen wasserfesten Verlegesystem Aqua CLIC it!. Damit ist der Boden 24 Stunden vor eindringendem Wasser geschützt.**

Der neue Laminatboden mit dem Aqua CLIC it! Installationsystem bereichert die Produktgruppe der wasserresistenten Fußböden von EGGER. Er ist das ideale Produkt für den privaten Wohnbereich – perfekt geeignet für Küche, Bad und Flur. Das spezielle Klicksystem bewahrt den Boden dank Kantenquellschutz zuverlässig vor eindringendem Wasser. Den neuen Laminatboden mit Aqua CLIC it! Technologie gibt es in den Dielenformaten Large und Classic. EGGER Fußboden ist für ein unkompliziertes und langes Leben gemacht. Er ist fleckenunempfindlich, leicht zu reinigen, kratz- und stoßfest, rutschhemmend und antibakteriell. Er bleicht nicht aus, verfärbt sich nicht und kann zudem problemlos über einer Fußbodenheizung verlegt werden. Das flexible Klicksystem ist einfach zu verlegen. Die Böden können Element für Element, Reihe für Reihe oder mit Hilfe eines Schlagholzes schwimmend verlegt werden.

„Innere Werte“ und Optik überzeugen  
 „Diese neue Generation wasserfester Laminatböden bietet in erster Linie ein höheres Maß an Zuverlässigkeit, Funktionalität und Langlebigkeit. Synchronporen, Fasern und optisch ansprechende Dekore, die kaum von Echtholz zu unterscheiden sind, werden ergänzt durch eine neuartige Technologie, die einen hohen Nutzen und mehr Sicherheit zum Thema Feuchte bietet. Das alles bietet EGGER zu einem hervorragenden Preis-Leistungs-Verhältnis. Darüber hinaus sind die Böden nachhaltig mit Holz aus regionaler, zertifizierter Forstwirtschaft hergestellt worden“, fasst Dennis Weller, Leitung Verkauf EGGER Flooring Products, zusammen.

Aber nicht nur die „inneren Werte“ und verlässlichen Eigenschaften des EGGER Fußbodens überzeugen, sondern auch seine Optik. „Es geht um Farben, Formen und mattere Oberflächen, die nicht dominieren, sondern zusammen eine Einheit bilden“, erklärt Ayla Schwarzmayr, Dekormanagement bei EGGER. Holzdekore werden demnach zurückhaltender und damit vielseitiger, verlieren aber nicht ihre Natürlichkeit und Wärme. Auch farblich sind die neuen Fußbodendekore zurückhaltend und beruhigend. So unterstützen sie eine gemütliche Wirkung in jedem Raum. Breitere Formate wie die EGGER Large-Dielen werden immer beliebter und geben Räumen ein ruhigeres Erscheinungsbild.



Hier gehts zum Video:  
 Die Laminatprodukte von EGGER punkten mit dem neuen wasserfesten Verlegesystem Aqua CLIC it!. Damit ist der Boden 24 Stunden vor eindringendem Wasser geschützt.



Goodbye, kalte Fliesen! Dank wasserdichtem Klicksystem fühlt sich dieser Laminatboden auch im Badezimmer wohl. Das Dekor EL1007 Sherman Eiche honig ist ein rustikales Holzdekor in warmem Brauntönen. Die Dielenoptik mit Used-Effekten ist vielseitig kombinierbar.



Plantschen ist hier ausdrücklich erlaubt, denn der EGGER Laminat-Boden mit Aqua CLIC it! ist vor eindringendem Wasser geschützt. Das Dekor EL1009 Victoria Eiche zeigt ein natürliches Braun und wird von schlicht gehaltenen Ästen komplettiert.



Das Dekor EL1004 Sheffield Akazie natur verleiht dem Raum Wärme, bleibt aber angenehm leicht. Es kann ideal in großen Räumen eingesetzt werden und vielfältig kombiniert werden.



## INNOVATIVE LICHTOBJEKTE FÜR EIN EINZIGARTIGES INTERIOR DESIGN

### Über ETTLIN LUX®

**ETTLIN LUX®** Produkte sind mit unserem weltweit patentierten lichttechnischen Gewebe ausgestattet. Durch dieses gelingt es uns aus einer einfachen Lichtquelle beeindruckende, dreidimensionale Lichtlinien zu erzeugen. Der entstehende Effekt verleiht Räumen ein einzigartiges Ambiente.

Alles begann vor 10 Jahren mit individuellen Projektanfertigungen auf Maß.

Inzwischen haben wir unser einzigartiges Wohlfühllicht auch in Form von Serienprodukten als Ambiloom® Kollektion auf den Markt gebracht. Unsere Ambiloom® Kollektion besteht aus unseren einzigartigen Leuchten mit textiler Oberfläche und den Wandspiegeln in elegantem, zeitlosem Design.

Die Ambiloom® Spiegel sind in verschiedenen Formen und Größen, die Leuchten als Pendelleuchte und Stehleuchte erhältlich.

Neben unseren Serienprodukten arbeiten wir weiterhin an der Realisierung einzigartiger Projekte mit zum Beispiel Mirrorglass. Einer individualisierbaren, facettenreichen Spiegelwand mit effektvollem Lichtspiel für eine faszinierende Raumgestaltung.

Mit unserer Erfahrung und unserem Team aus Innenarchitekten, Designern und Technikern, mit Kompetenzen in den Bereichen Gestaltungskonzepte, Materialberatung, CAD, Planung und Musteraufbauten stehen wir Ihnen bei Projekten von der Idee bis zur Montage zur Seite und beraten Sie, damit Ihre Wünsche bestmöglich umgesetzt werden können.

Egal ob individuelles Projekt oder Serienprodukte, unsere **ETTLIN LUX®** Produkte faszinieren jeden, denn sie sind nicht nur funktionell, sondern aufgrund des außergewöhnlichen Ambientes auch effektiv.



Ihr Ansprechpartner

**Martin Piechaczek**

Tel.: +49 (0) 7243/ 107-115

E-Mail: martin.piechaczek@ettlin.de

## Ambiloom® Leuchten

Die Leuchten der Ambiloom® Kollektion bestechen durch ihre textile Oberfläche.

Ausgeschaltet fügen sich die Leuchten durch ihr edles und schlichtes Design in die unterschiedlichsten Interieurs ein.

Wenn die Leuchten eingeschaltet sind werden sie durch ihre ambiente Beleuchtung zu einem raumprägenden Element.

Neben der ambienten Beleuchtung haben die Ambiloom® Pendant 250 auch ein funktionales Downlight und die Stehlampe Ambiloom® Floor 250 eine indirekte Beleuchtung nach oben.

Die Ambiloom® Pendant 250 ist in vier unterschiedlichen Farben erhältlich: Schwarz, Messing, Chrom und mit Echtholzringen. Die Ambiloom® Floor 250 ist in der Farbe Schwarz verfügbar.



## Ambiloom® Spiegel

Die Spiegelkollektion vereint Funktionalität und Ambiente auf eine ganz besondere Art. Durch die Kombination aus hochwertigem, lichtdurchlässigem Spiegelglas, unserem einzigartigen Gewebe und LEDs an der Rückwand erzeugt der Spiegel nach dem Einschalten ein einzigartiges Lichtspiel.

Die dreidimensionalen Lichtlinien verleihen dem Spiegel eine optische Tiefe und schaffen gleichzeitig eine besondere Atmosphäre. Ausgeschaltet ist das Spiegelbild klar.

Die Wandspiegel sind derzeit in vier unterschiedlichen Formaten erhältlich:

- Ambiloom® Mirror 1700
- Ambiloom® Mirror 800
- Ambiloom® Mirror 750

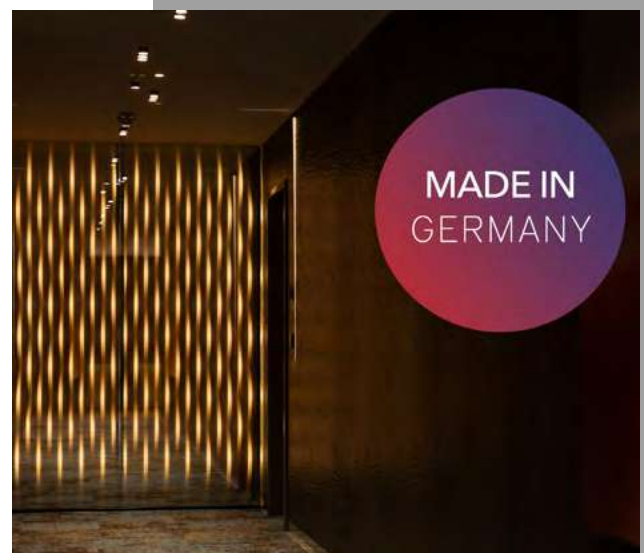


## Mirrorglass

Das ETTLIN LUX® Mirrorglass ist überall dort ein Highlight, wo sie eines möchten.

Die Spiegelwand beeindruckt durch die einzigartigen Lichteffekte im Spiegelbild. Wenn das Mirrorglass nicht hinterleuchtet wird, ist das Spiegelbild klar. So gelingt es der Spiegelwand eine besondere Atmosphäre zu erschaffen und gleichzeitig eine optische Tiefe zu generieren. Durch die Kombination aus transluzentem Spiegel, lichttechnischem Textil und LED- Rückwand entsteht ein einzigartiger Eye-Catcher.

Das ETTTLIN LUX® Mirrorglass maßgeschneidert auf Ihre Wünsche angepasst. Mit unserem erfahrenen Team aus Innenarchitekten, Designern und Technikern schaffen wir unvergleichliche Interior Projekte, welche auch international montiert werden können. Unser einzigartiges Mirrorglass ist mit oder ohne LED-Rückplatte verfügbar.





## Immer einen Schritt voraus: Türen und Fenster im Einklang mit den Trends von Hotelgebäuden

Hotellerie und Gastronomie haben das Wohl der Gäste im Blick: Erlebnisse und Komfort, geschmackvolles Ambiente und reibungsloser Service, aber auch Barrierefreiheit, Hygiene und Sicherheit, werden in jedem Haus großgeschrieben – damit Gäste sich nicht nur gut, sondern auch gerne an den Hotelaufenthalt oder Restaurantbesuch zurückerinnern.



### Der Eingangsbereich eines Hotels als Visitenkarte

Gäste und Besucher eines Hotels werden im Eingangsbereich komfortabel empfangen. Zugleich soll der Lobbybereich vor Zugluft und störenden Außengeräuschen geschützt sein.

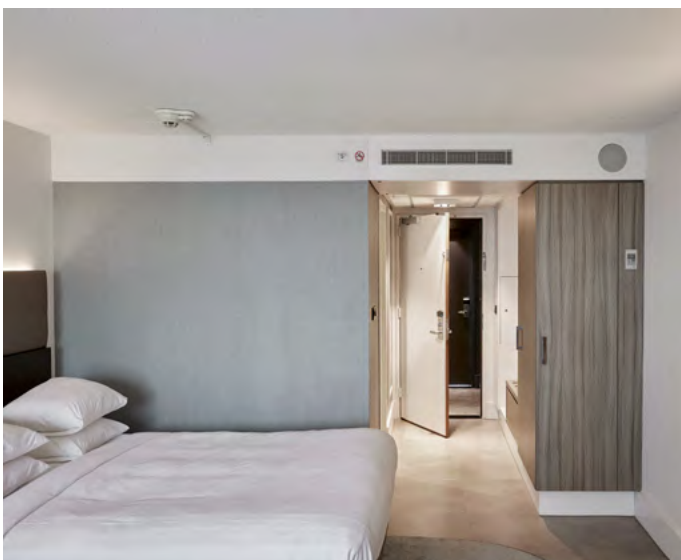
Die richtige Planung von Eingangsbereichen ist eine Herausforderung für Planer und Architekten. Denn sämtliche Konzepte müssen nicht nur die Vorstellungen und Wünsche des Auftraggebers berücksichtigen, sondern ebenso alle Anforderungen des Gesetzgebers an Brandschutz, Fluchtwege oder Barrierefreiheit erfüllen.

**Gute Planung ist der halbe Erfolg – GEZE unterstützt Sie dabei! Mit unserem Fachwissen bieten wir Ihnen eine persönliche und individuelle Beratung in allen Projektphasen.**



**Die schönste Art Willkommen zu sagen:  
Maximale Designansprüche – minimale Kranzhöhe**

Mit der Karusselltür Revo.PRIME bietet GEZE eine designorientierte Premiümlösung: sie zeichnet sich durch eine besonders geringe Kranzhöhe und schmale Profilsysteme aus. Architekten und Bauherren erzielen damit maximale Transparenz und setzen moderne Akzente im Eingangsbereich. Die Karusselltür sorgt mit einem verbesserten Laufverhalten für einen erhöhten Begehkomfort und reduziert gleichzeitig den Energieverbrauch.



**Sicher und Leise: Ruhe ist eine Frage der Einstellung**

In Hotels und Gastronomiebetrieben ist Ruhe ein Top-Kriterium für gute Bewertungen. So wollen Gäste nicht von knallenden Türen gestört oder gar geweckt werden. Der TS 5000 SoftClose ermöglicht über nur ein Ventil das besonders komfortable und schnelle Einstellen der Schließgeschwindigkeit – und das auch bei schwierigen Einbau- und Umgebungsbedingungen wie bei Wind und Sog. Und auch beim Thema Sicherheit punktet unser leiser Türschließer, denn durch zuverlässiges Türschließen ermöglicht er die Einhaltung strenger Brandschutz-Vorschriften. Davon ist auch das Marriott Hotel in Amsterdam überzeugt: hier sorgen die leisen Türschließer bereits für Fünf Sterne Komfort und machen Schluss mit knallenden Türen.



**The sky is the limit: Gutes Raumklima dank natürlicher Lüftung und erweitertem Horizont**

Gebäude werden aus Energiespargründen immer dichter. Dies spart zwar Heizkosten, erfordert aber intelligente Lüftungskonzepte, um die Gebäude effizient zu be- und entlüften. Die natürliche Lüftung über automatisierte Fenster ist eine clevere Lösung, um mit wenig Energieaufwand und niedrigen Investitionskosten das Raumklima entscheidend zu verbessern.

Unser leistungsstarkes Antriebssystem F 1200+ ist ideal für besonders große, schwere Dreh-Kipp- und Kipp-Fenster bis 3,50 m Höhe und 200 kg Flügelgewicht. Für einen erweiterten Horizont, maximale Gestaltungsfreiheit und mehr Energieeffizienz.

- Mehr zu den Herausforderungen und Lösungen für den Eingangsbereich erfahren Sie im Interview mit dem Architekten Erik Schaufelberger: [hier gehts zum Interview](#)
- Lernen Sie unsere Karusselltür Revo.PRIME kennen: [hier gehts zur Karusselltür](#)
- Erfahren Sie mehr zu den leisen Türschließern im Marriott Amsterdam: [hier klicken](#)
- Mehr zur Nachhaltigkeit bei GEZE: [hier gehts zur Nachhaltigkeit](#)

**Kontaktieren Sie uns gerne für eine persönliche Beratung: GEZE GmbH +49-7152-203-112**



## hansgrohe erweckt Traumbäder zum Leben

Die schönsten Momente mit Wasser und dabei nicht auf Komfort und Design verzichten.

Möbel, Waschbecken und Ablaufsysteme, WCs und die Neuheiten im Bereich Armaturen, Duschen sowie Accessoires kommen bei Hansgrohe aus einer Hand. So entstehen perfekt aufeinander abgestimmte Raumkonzepte.



## Wasser in seinen schönsten Formen

Mit Xuniva Waschtischen das Badezimmer harmonisch und nach individuellen Vorstellungen gestalten. Die große Auswahl an verschiedenen Formen und Varianten bietet für jedes Badezimmer den passenden Xuniva Waschtisch.



## Xuniva

Die **ikonische geometrische Form** und die **reduziert gestalteten Kanten** bringen Eleganz ins Badezimmer.



Xuniva Q

### Überzeugend auch in den Details

Alle Modelle sind aus hochwertiger und langlebiger Sanitärkeramik hergestellt, dank optimaler SmartClean Glasur schmutzabweisend und verfügen über großzügig gestaltete Innenbecken.



Xuniva U

- Großzügig dimensioniertes Innenbecken
- Schmäler Rand
- Sanitärkeramik, widerstandsfähig und robust. Optional mit SmartClean Glasur für reduzierten Reinigungsaufwand.
- Mit und ohne Hahnlochbank erhältlich (modellabhängig)



Xuniva S



Xuniva D

Vier Grundformen:

- **Xuniva U** (RaceTrack)
- **Xuniva D** (Oval)
- **Xuniva Q** (SoftCube)
- **Xuniva S** (Rund)

Drei Einbauvarianten:

- Aufsatz-, Einbau- und Unterbauvariante



## Entdecken Sie die 3D-Vielfalt von ORAC DECOR®

Die Verwendung von 3D-Wandverkleidung ist die ideale Möglichkeit, Persönlichkeit durch Wände auszudrücken. Dezent oder auffällig, als Akzent oder über die gesamte Wand: Die 3D-Wandpaneele von ORAC DECOR® bringen kreative Freiheit auf das nächste Level. Durch die kürzliche Sortimentserweiterung und dem stetigen Fokus auf die 3D Kollektion erhalten Sie noch mehr Gestaltungsmöglichkeiten: Die ‚Wall Power‘ gehört Ihnen! Mit dem Ausbau des ohnehin schon breiten Sortiments an dekorativen Wandpaneelen, bietet ORAC DECOR® die umfangreichste Kollektion an 3D-Wandverkleidungen auf dem Markt was Design, Formate und Materialien betrifft. Die vielfältigen Möglichkeiten geben Ihnen die kreative Freiheit, einen Raum komplett umzugestalten, unabhängig von seiner Form und Größe, sondern getreu unseres Slogans: Give Walls Personality.

### Größer, besser, härter

Als proaktiver Architekturpartner reagiert ORAC DECOR® auf Trends und Marktanforderungen. Als Hersteller halten

wir unsere Kollektion daher aktuell und innovativ zugleich. Der Schwerpunkt der neuesten Produkte liegt eindeutig auf der Magie von 3D. Die Neuerungen fügen sich perfekt in die bestehende Produktpalette ein und vervollständigen die bestehenden Produktfamilien. Gleichzeitig verwandeln wir aktuelle Herausforderungen in neue Trends:

- extra starker 3D-Wandbelag aus Duropolymer®
- 2 Produkte in 2,60 m Länge (zusätzlich zu den bekannten 2 m)
- Wandpaneel im größeren, quadratischen Format (1 x 1 m) für eine einfachere Installation

### Die letzten Neuzugänge

Insgesamt gab es bei ORAC DECOR® kürzlich 7 neue Produkte mit 9 neuen Designs. Und zum ersten Mal sind einige Paneele auch in Duropolymer®, dem gleichen Material wie die Sockelleisten erhältlich und somit auch für eine anspruchsvollere Umgebung geeignet.

## Schnelle Fakten zu Orac Decor

- Gegründet im Jahr 1970
- ORAC® entwickelt und produziert dekorative Endprodukte für die Inneneinrichtung
- Aktiv in mehr als 90 Ländern
- 370 Produktreferenzen
- Klimaneutrale Produktion
- Für Wohnräume (Flur, Wohnzimmer, Küche, Schlafzimmer, Bad, ...) und gewerbliche Projekte (Hotel, Restaurant, ...)



## Über Orac Decor

ORAC® ist ein belgisches Familienunternehmen und weltweit führend in der Entwicklung und Produktion hochwertiger 3D-Dekorationen. Orac bietet ein breites Spektrum an Sockelleisten, Eckleisten, Wandpaneelen und dekorativen Elementen wie Profilen für indirekte Beleuchtung. Diese Produkte werden in über 90 Ländern weltweit vertrieben.

Seit der Gründung des Unternehmens vor über 50 Jahren steht die ständige Innovation in Bezug auf Technologie, Materialien und Design im Mittelpunkt. ORAC® ist seit 2021 ein CO<sub>2</sub> neutrales Unternehmen und arbeitet Tag für Tag daran, eine nachhaltige Zukunft zu sichern. Dieser Ansatz steht ganz im Einklang mit der ORAC®-Philosophie: Kreativität zu fördern und Nutzer zu inspirieren, besondere Räume zu schaffen, die ihre Persönlichkeit und ihren Charakter unterstreichen. ORAC DECOR® Produkte ermöglichen dies auf einfache Art und Weise dank der unkomplizierten Installation, der Vielseitigkeit und der Benutzerfreundlichkeit. Von der funktionalen Sockelleiste bis zur charaktervollen Eckleiste: ORAC DECOR® steht für absolute Gestaltungsfreiheit nach Ihrem eigenen Stil und Ihrer Persönlichkeit.





Kleines Bad mit WOW-Effekt:

Die Kombination aus warmen Holztönen, hellem Naturstein und Betonoptik verhelfen diesem Raum zu unerwarteter Größe. ©RESOPAL GmbH, 2023

## Resopal launcht neue RESOPAL SpaStyling® Kollektion

**In einer frischen Vielfalt präsentiert Resopal seinen Kunden ab sofort die neue RESOPAL SpaStyling® Kollektion. Neue Dekore sowie ein erweitertes Angebot an Formaten und Zubehör für die RESOPAL SpaStyling® BOARDS steigern die Gestaltungsmöglichkeiten.**

Resopal startet mit über 40 modernen und neuen Dekoren für seine SpaStyling Kollektion in den Sommer 2023. Abgestimmt auf aktuelle Design-Trends bietet der Schichtstoffhersteller für seine RESOPAL SpaStyling® BOARDS eine größere Auswahl an stilvollen Steindekoren, angesagten Holzdekoren und eine Reihe von Uni-Dekoren an, die um ausgewählte Antifingerprint-Dekore ergänzt wurden. Abgerundet wird die Kollektion durch die neue SpaStyling Creative Selection Dekorauswahl für eine kreative und außergewöhnliche Gestaltung von Badezimmern und sanitären Anlagen. Auch die Kollektion der Duschtassen RESOPAL SpaStyling® SHOWER ELEMENTS wurde um sanfte Uni-Dekore erweitert.

Zum bestehenden Format 3.050 x 1.320 mm können die RESOPAL SpaStyling® BOARDS nun auch standardmäßig im Format 2.590 x 1.320 mm bestellt werden. Ziel ist es, unterschiedlichen Anwendungssituationen besser gerecht zu werden. Die neuen schwarzen Profilleisten greifen den Trend schwarzer Armaturen auf und ermöglichen harmonische Design-Akzente in der Badgestaltung.

In den neu gestalteten und kundengruppenspezifisch ausgerichteten Werbebroschüren können sich Kunden aus dem Objekt- gleichermaßen wie aus dem Privatbereich für die Gestaltung ihrer Projekte kreative Inspiration holen. Das Gestaltungskonzept RESOPAL SpaStyling® bestehend aus Wandboards und Duschtassen wurde speziell für die Anwendung in Nassräumen entwickelt. Es hat sich in den letzten Jahren als die Alternative zu traditionellen Fliesen etabliert. Die großformatigen RESOPAL SpaStyling® BOARDS bringen nicht nur durch die besonders fugenarme und einfache Montage Vorteile mit sich, sie sind

durch ihre HPL-Oberfläche auch äußerst widerstandsfähig und pflegeleicht. Bodenebenen ermöglichen die Duschtassen RESOPAL SpaStyling® SHOWER ELEMENTS einen barrierefreien Zugang zur Dusche. Die rutschhemmende HPL-Oberfläche sorgt für zusätzliche Sicherheit.

RESOPAL® – das ist Marke, Unternehmen und Oberfläche, Tradition und Moderne.

Die Resopal GmbH produziert mit ca. 600 Mitarbeitern in Groß-Umstadt funktionelle und dekorative Schichtpressstoffplatten (HPL). Die Produkte finden sich in Zügen, in Kreuzfahrtschiffen, im Innenausbau und auf Außenfassaden, in Bädern, Krankenhäusern und Sportstätten und auf Möbeln. Endverbraucher verbinden mit dem Namen 50er-Jahre-Design: Nierentisch, Küche oder Frühstücksbrettchen.

Die Marke geht zurück auf das von August-Hermann Römmler 1930 angemeldete Patent. Wegen ihrer hohen Bekanntheit wurde das 1867 gegründete Unternehmen 1971 entsprechend umbenannt. Vor diesem Hintergrund darf sich die heutige Resopal GmbH als Pionier des Schichtstoffes und der Oberfläche begreifen. Und noch immer liefert das Material – als eine der härtesten Oberflächen überhaupt – trendsetzende Lösungen für die moderne Raumgestaltung.

Das Unternehmen gehört zur Wilsonart International Holdings LLC. Es kann Zertifikate für ein Umwelt-, Qualitäts- und Energiemanagementsystem nach ISO 9001, 14001 und 50001 vorweisen. Bereits seit 2000 macht Resopal stetig durch eine nachhaltige Unternehmensstrategie auf sich aufmerksam.

Weitere Informationen finden Sie [hier](#).  
**RESOPAL®**



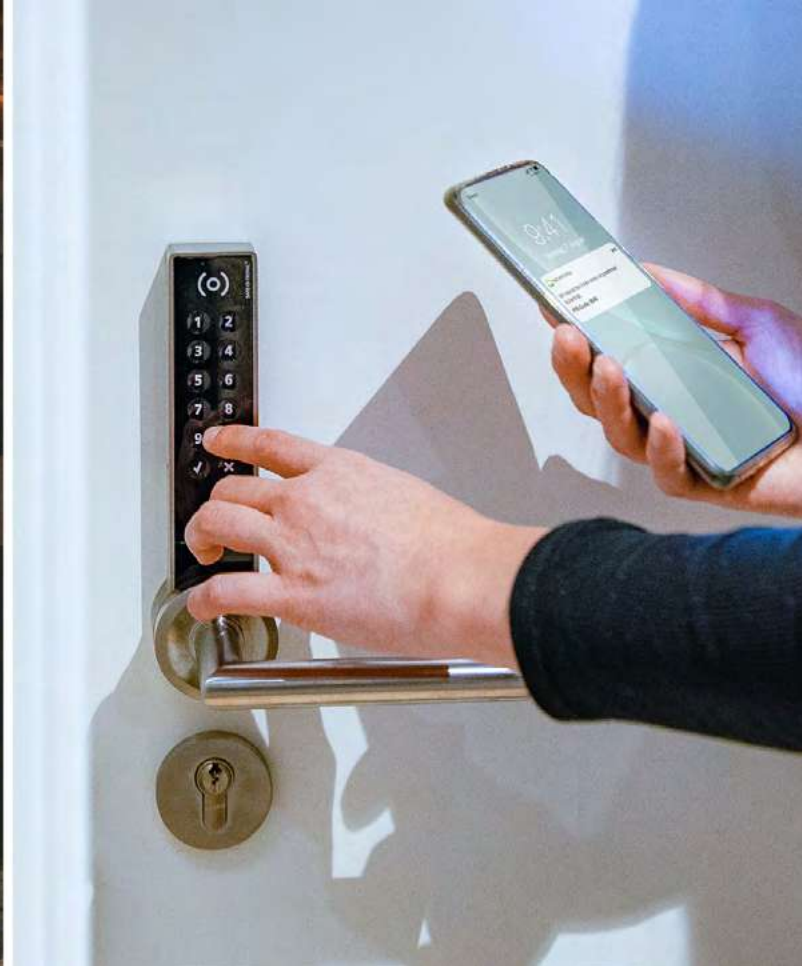


Foto: Schulte-Schlagbaum AG

# Smartes Willkommen

## Schlüsselloser Zutritt als Teil der Digital Guest Journey

Jede Reise beginnt mit dem ersten Schritt, heißt es sprichwörtlich – spätestens aber mit dem Zutritt in die gebuchte Unterkunft, möchte man es einmal ganz pragmatisch für die Hotellerie formulieren. Ob nun Urlaub, Business-Trip oder Longstay-Aufenthalt: Insgesamt wünscht sich wohl jeder Reisende einen einfachen und reibungslosen Ablauf. Dazu gehört es für immer mehr Menschen immer häufiger auch, möglichst viele Schritte des Abwicklungsprozesses digital gestalten zu können, zugleich aber nicht auf den Rundum-sorglos-Service verzichten zu müssen. Zu einer solchen Digital Guest Journey gehören der Online-Buchungsvorgang samt Check-In/Check-Out genauso dazu wie eine digitale Gastkommunikation – und eben auch der intelligente, schlüssellose Zutritt.

### Durchgängig intelligent gelöst

Mit SAG Smart Access integriert die Schulte-Schlagbaum AG den schlüssellosen Zutritt in die Digital Guest Journey, schafft so den gewünschten Komfort für die Gäste und ermöglicht zugleich mehr Effizienz für die Betreiber der Unterkünfte. Durch die Implementierung ergänzen-

der smarterer Lösungen, wie der Digitalen Gästemappe von straiv und der PMS-Lösung von apaleo in die offene API des elektronischen Schließsystems, sind der Check-In und der Check-Out sogar vollkommen kontaktlos möglich. Den direkten Zutritt zum Gebäude und zu den Zimmern/Apartments erhalten die Gäste mit SAG Smart Access dann einfach mittels RFID-Transponder, wie etwa die klassische Key-Card, oder über einen persönlichen PIN-Code auf ihr Smartphone, den sie dann nur noch an dem Tastenfeld des elektronischen Türschlosses einzugeben brauchen. Diese intelligente Rundum-Lösung ist ideal geeignet für Hotels und Serviced Apartments jeder Art und Größe, die ihren Gästen einen digitalen Service über die komplette Guest Journey bieten möchten. So wird mit den passenden Schnittstellen und solch intelligent vernetzten Systemlösungen die digitale Gästereise einfach zu einem smarten Rundum-Erlebnis, das positiv in Erinnerung bleibt.

Weitere Infos unter

[sag-smartaccess.com/digital-guest-journey/](https://sag-smartaccess.com/digital-guest-journey/)







AT-BIO-301  
EU-/Nicht-EU-Landwirtschaft

## Seeberger Bio-Sirupe: einfach, lecker und für jede Jahreszeit!



Homemade Limonaden mit frischen Früchten sind ein absoluter Hingucker! Die Erfolgs-Formel ist so einfach wie genial: erfrischende Limonaden, im Handumdrehen aus den Seeberger Bio-Sirupen zubereitet. Das ganze Jahr über eine perfekte Ergänzung Ihres Getränkeangebots: als Umsatzbringer in der Gastronomie und Hotellerie.

### Für mehr Getränkevielfalt und Umsatz



1 Produkt  
3 Getränkevarianten



Einfache Zubereitung,  
einfaches Handling



Logistische Erleichterung



Weniger Kühlfläche für  
Kaltgetränke – weniger  
Lagerkapazität



Umfangreiches Starter-Set  
zum Verkaufsstart



Flexible Preisgestaltung,  
hohe Marge



## Ihr Gesamtpaket für den optimalen Verkaufsstart

Zur Ihrer Einführung der Limos hat Seeberger Professional ein perfekt aufeinander abgestimmtes Konzept entwickelt. Das praktische Starter-Set gibt es in vier Varianten. Je nach Paket gehören dazu auch Karaffen zum stylischen Servieren als Homemade Limonade. Das All-in-One-Set beinhaltet passende Doppelwandgläser für die Zubereitung als Frozen- oder Hot-Variante. Alle vier Starter-Pakete enthalten ein umfangreiches Zubereitungsmanual für kreative Rezepte, praktische Dosierpumpen, Papierstrohhalm sowie passendes Werbematerial. Zum Gesamtkonzept gehören je nach Set auch ein hochwertiger Wasserspender oder Spezial-Blender für das einfache Handling der Limo- und Frozen-Getränke.

Dank des Step-by-Step-Manuals mit Profi-Praxistipps und Rezeptideen kann auch neues und ungelernetes Personal die Drinks schnell und einfach zubereiten.

## Ihre Sorten für jede Jahreszeit



1 Produkt – 3 Drinks:  
als Limo, Frozen oder Hot



Frei von Farb-, Aroma- und  
Konservierungsstoffen



Vegane Rezeptur



Mild & natürlich  
im Geschmack



### \*BIO-SIRUP-SORTEN:

- Himbeer-Zitrone
- Holunderblüte & Zitronenmelisse
- Ingwer-Minze-Limette
- Pfirsich

## Attraktive Werbemittel

Mit Postern, Theken- und Tischaufstellern, die Lust auf hausgemachte Bio-Limonaden wecken, wird das Getränkeangebot zum Umsatzbringer in Ihrer Gastronomie und Hotellerie.

Das gehört zum „Alles aus einer Hand“-Lösungskonzept von Seeberger Professional.

Mehr Infos unter [seeberger-professional.de/bio-sirup](https://seeberger-professional.de/bio-sirup)

### Gerne beraten wir Sie individuell:

Seeberger Professional GmbH  
+49 800 999 2222

info@seeberger-professional.de  
www.seeberger-professional.de

**Seeberger**   
PROFESSIONAL



## Die gesamte Szenerie des kulinarischen Genusses im Blick

### WMF Professional bietet alles, was Profis für ihr individuelles Konzept benötigen

WMF Professional ist mehr als nur eine Marke für hochwertige Produkte rund um den gedeckten Tisch – ebenso steht der Premiumanbieter für große Produktvielfalt: egal ob Bestecke, Hohlwaren, Buffetartikel, Glas- oder Porzellankollektionen. Vom Frühstück und Buffet über Casual Dining bis zum Bankett und Fine Dining: Als „Expert of Table Culture“ setzt WMF Professional immer wieder neue Impulse für die Tischgestaltung und ermöglicht Hoteliers und Gastronomen, ihre individuellen Konzepte von A bis Z mit WMF Qualitätsprodukten umzusetzen.

Der Ruf als Experte für den gedeckten Tisch wurde mit der umfangreichen Porzellankollektion WMF SYNERGY, dem exklusiv ergänzenden Lifestyle-Sortiment STYLE LIGHTS und vielfältigen Glaskollektionen, wie die 2023 präsentierten Kristallgläser TRUE FLAVOUR, intensiviert. Auf diese Weise unterstützt WMF Professional die Ideen und Konzepte der Gastronomen und Hoteliers mittlerweile

als Komplettanbieter – und das auf innovative und allumfassende Weise. So können sich Gastronomen auf Ihr wichtigstes Geschäft konzentrieren: Die Gäste glücklich zu machen und ihnen mit stilvoll präsentierten Gerichten unvergessliche Erlebnisse und Momente zu bescheren.

Neben den Besteckserien und den Table Top-Sortimenten finden sich nicht nur perfekt abgestimmte Buffetprodukte, die eine völlig neue und aufregende Welt der Speisenpräsentation eröffnen, sondern auch ein allumfassendes Produktsortiment für den Bereich Serviced Apartments. Der Clou dabei: Als Teil der Groupe SEB ist WMF Professional in der Lage, ein Marken- und Produktportfolio zu kombinieren, das buchstäblich jedem Interieur-Konzept und Budget-Plan Rechnung trägt. Sämtliche Elektrokleingeräte wie Toaster, Haartrockner, Waage, Dampfbügeleisen oder Staubsauger sind ebenso verfügbar wie Besteck, Gläser und Porzellan. Neben Table Top-Elementen in bewährter WMF-Qualität

stehen weitere leistungsstarke Marken wie KRUPS, TEFAL, MOULINEX und ROWENTA zur Auswahl. Zusätzlich wird das Produktsortiment um eine attraktive Auswahl an Elektrokleingeräten der WMF Consumer-Sparte ergänzt.

Für Kunden bedeutet dies, dass sie von einem **One-Stop-Shop-Konzept** profitieren, bei dem alle Prozesse rund um Planung, Beschaffung, Bestellung und Service aus einer Hand stammen – kurz gesagt: ein Ansprechpartner, eine konsolidierte Warensendung und eine Rechnung. Zu diesem einfachen und schnellen Beschaffungsprozess trägt auch der Service „Room-in-the-box“ bei. Wer sich für diesen entscheidet, erhält pro Apartment eine vorkonfektionierte Box, in der alle gewünschten Produkte aus Wohnbereich, Küche und Bad sowie Haushaltskleingeräte in der exakten Anzahl enthalten sind. Dann heißt es nur noch: auspacken, einräumen, loslegen!

Wer das komplette Angebot von WMF Professional live erleben möchte, ist auf der **Host in Mailand, 13. – 17. Oktober 2023**, herzlich dazu eingeladen, dem **Messestand H10 in Halle 9B** einen Besuch abzustatten. Hier präsentiert WMF Professional seine gesamte Expertise in unterschiedlichen Design- und Qualitätsvarianten – eingeteilt in die Leistungsstufen Perform, Advance und Supreme, sodass für jeden Geschmack und jedes Budget das richtige dabei ist. Darüber hinaus können sich die Besucher der Host auf weitere Porzellanserien sowie eine Neuheit im Bestecksortiment freuen.



# Q03

## SEPTEMBER

# 2023

**Impressum:**  
**Hotelkompetenzzentrum GmbH**  
**Sonnenstraße 19**  
**85764 Oberschleißheim**  
**Geschäftsführer:**  
**Christian Peter**  
**089 - 55 05 212 0**  
**info@hotelkompetenzzentrum.de**  
**Amtsgericht München - HRB 190768**  
**Steuernummer: 143/196/70263**

